

EVALUACIÓN DE CONSISTENCIA Y RESULTADOS  
ANEXO 1 "METODOLOGÍA PARA LA CUANTIFICACIÓN DE LAS POBLACIONES POTENCIAL Y OBJETIVO"  
(FORMATO LIBRE)

Anexo 1 "Metodología para la cuantificación de las Poblaciones o Áreas de Enfoque Potencial y Objetivo"

**"Metodología Para La Cuantificación De Las  
Poblaciones Potencial Y Objetivo".**

**Población potencial.**

La población potencial es definida por CONEVAL como **"aquel conjunto de la población que presenta el problema central que el Programa atiende"**. En el FORTAMUN 2022, la población potencial se define en todo el Municipio de **ASIENTOS**, Estado de Aguascalientes atendiendo así a toda la población en general del mismo Municipio.

Para cuantificarla, se utilizaron los datos del Censo de Población y Vivienda 2020, realizado por el Instituto Nacional de Estadística y Geografía (INEGI).

Siendo la población total de **51,536** habitantes, esta cifra es el 100% de la población potencial.

$$\text{Población Potencial} = \text{Población Total} - \text{Población beneficiaria de la Seguridad Pública}$$

**Población Objetivo.**

La población objetivo se define como **"el subconjunto de la población potencial que se busca atender en el corto, mediano y largo plazo"**.

Para determinar a la población objetivo se utilizó un solo criterio. **Primero**, se delimitó a los oficiales de la corporación de policía del Municipio que son efectivos siendo un total de 108 Oficiales, que se restaron a la población total del Municipio. Con esta delimitación, se obtuvo una población correspondiente al **0.21%**, es decir, **51,536** personas que se benefician con la labor de la Secretaría de Seguridad Pública y Vialidad.

$$\text{Elementos de Policía efectivos y personal de servicios de emergencia} - \text{Habitantes del Municipio} = \text{Total de Habitantes Beneficiados}$$

Estas se revisaran de manera semestral y se actualizarán conforme a los censos de vivienda en cuanto a los habitantes beneficiados, respecto de los oficiales se actualizará cada semestre.

EVALUACIÓN DE CONSISTENCIA Y RESULTADOS  
ANEXO 2 “PROCEDIMIENTO PARA LA ACTUALIZACIÓN DE LA BASE DE DATOS DE BENEFICIARIOS”  
(FORMATO LIBRE)

Anexo 2 “Procedimiento para la actualización de la base de datos de beneficiarios”

El proceso de actualización de información de los beneficiarios se realiza a través de la siguiente manera:

1. Se realiza una convocatoria externa que se publica en todos los medios de comunicación de manera anual.
2. Se hace una preselección de los solicitantes que cumplan con todos los requisitos.
3. Se programan las evaluaciones correspondientes mediante el centro de control y confianza.
4. Se reciben los resultados del centro de control y confianza, si estos son aprobatorios, se ingresa como cadete (Policía Becario) para iniciar la formación de policía municipal.
5. Si el Cadete aprueba su formación se da de alta como policía municipal, y se registra en Recursos humanos.

EVALUACIÓN DE CONSISTENCIA Y RESULTADOS  
ANEXO 3 “MATRIZ DE INDICADORES PARA RESULTADOS DEL PROGRAMA”

Nivel	Resumen Narrativo
<b>Fin</b>	VARIACIÓN PORCENTAJE DE MEJORA DE LA SEGURIDAD PÚBLICA EN EL MUNICIPIO DE ASIENTOS ENTRE EL AÑO 2021 Y 2022
<b>Propósito</b>	PORCENTAJE DE AUMENTO EN LA SEGURIDAD PÚBLICA EN EL MUNICIPIO DE ASIENTOS
<b>Componentes</b>	PORCENTAJE DE INCLUSION SOCIAL
	PROMEDIO DE POLICIAS EFECTIVOS PATRULLANDO EN LAS CALLES DEL MUNICIPIO DE ASIENTOS
	VARICIÓN PORCENTUAL DE VENTA DE ALCOHOL Y DROGAS A MENORES ENTRE LOS AÑOS 2016 Y 2017
<b>Actividades</b>	PORCENTAJE DE GRUPOS DE VECINOS VIGILANTES CREADOS EN EL MUNICIPIO DE ASIENTOS
	PROMEDIO DE ELEMENTOS RECLUTADOS POR LA SECRETARÍA DE SEGURIDAD PÚBLICA

EVALUACIÓN DE CONSISTENCIA Y RESULTADOS  
ANEXO 4 "INDICADORES"

Nombre del Programa: Fondo de Aportaciones para el Fortalecimiento Municipal y Demarcaciones Territoriales (FORTAMUN).  
 Modalidad: I -005  
 Dependencia/Entidad: Municipio de Asientos  
 Unidad Responsable: Municipio de Asientos  
 Tipo de Evaluación: Consistencia y Resultados  
 Año de la Evaluación: 2023 (ejercicio 2022)

Nivel de objetivo	Nombre del indicador	Método de cálculo	Claro	Relevante	Económico	Monitoreable	Adecuado	Definición	Unidad de medida	Frecuencia de medición	Línea base	Metas	Comportamiento del indicador
Fin	CONTRIBUIR A MEJORAR LA SEGURIDAD PÚBLICA EN EL MUNICIPIO DE ASIENTOS A TRAVÉS DE LA PROXIMIDAD SOCIAL DEL POLICÍA CON LA CIUDADANÍA	$^1 = ((\text{SEGURIDAD PÚBLICA 2022} / \text{SEGURIDAD PÚBLICA 2021}) - 1) * 100$	No	Sí	Sí	No	No	Sí	Sí	Sí	No	Sí	Ascendente
Propósito	EL MUNICIPIO DE ASIENTOS AUMENTA EL INDICE DE SEGURIDAD EN SUS CALLES	$^1 = ((\text{SEGURIDAD PÚBLICA 2022} / \text{SEGURIDAD PÚBLICA 2021}) * 100$	No	Sí	Sí	No	No	Sí	Sí	Sí	No	Sí	Ascendente
Componente	1. INCLUSION SOCIAL	(INCLUSION SOCIAL 2022/META DE INCLUSION SOCIAL 2022)	Sí	Sí	Sí	No	Sí	Sí	Sí	Sí	No	Sí	Ascendente
Componente	2. SUFICIENTES ELEMENTOS DE POLICÍA EFECTIVOS PATRULLANDO	$^1 = ((\text{SEGURIDAD PÚBLICA 2022} / \text{SEGURIDAD PÚBLICA 2021})$	No	Sí	Sí	No	No	Sí	Sí	Sí	No	Sí	Ascendente
Componente	3. VENTA CONTROLADA DE ALCOHOL Y DROGAS A MENORES	$^1 = ((\text{VENTA CONTROLADA DE ALCOHOL Y DROGAS 2022} / \text{VENTA CONTROLADA DE ALCOHOL Y DROGAS 2021}) - 1) * 100$	Sí	Sí	Sí	Sí	Sí	Sí	Sí	Sí	No	Sí	Ascendente
Actividades	1. CREAR EL GRUPO DE VECINOS VIGILANTES	$^1 = ((\text{GRUPOS CREADOS EN 2022}) * 100 / \text{META DE GRUPOS A CREAR EN 2021})$	Sí	Sí	Sí	Sí	Sí	Sí	Sí	Sí	No	Sí	Ascendente
Actividades	2. REALIZAR CONVOCATORIAS PARA RECLUTAMIENTO	$^1 = ((\text{CONVOCATORIAS PARA 2022} / \text{CONVOCATORIAS 2021})$	Sí	Sí	Sí	Sí	Sí	Sí	Sí	Sí	No	Sí	Ascendente

	DE ELEMENTOS DE POLICÍA												
Actividades	2.1. CONTRATACIÓN DE ELEMENTOS DE POLICÍA.	'=(ELEMENTOS RECLUTADOS EN 2022)*100/META DE ELEMENTOS CONTRATADOS 2022	Sí	Sí	Sí	Sí	Sí	Sí	Sí	Sí	No	Sí	Ascendente
Actividades	2.2. REALIZAR CAPACITACIONES A LOS ELEMENTOS DE POLICÍA.	'=((ELEMENTOS CAPACITADOS)*100/TOTAL DE ELEMENTOS ACTIVOS	Sí	Sí	Sí	Sí	Sí	Sí	Sí	Sí	No	Sí	Ascendente
Actividades	3. RONDINES DE VIGILANCIA EN ESTABLECIMIENTOS Y CALLES DEL MUNICIPIO DE ASIENTOS.	'=((ESTABLECIMIENTOS DONDE SE PERMITE LA VENTA DE ALCOHOL EN EL MUNICIPIO DE ASIENTOS/ESTABLECIMIENTOS SUPERVISADOS))*100	Sí	Sí	Sí	Sí	Sí	Sí	Sí	Sí	No	Sí	Ascendente
Actividades	3.1. FOMENTAR LOS VALORES Y LA INTEGRACIÓN FAMILIAR POR PARTE DE PREVENCIÓN DEL DELITO.	'=(( CAMPAÑAS REALIZADAS EN 2022)*100/META DE CAMPAÑAS A REALIZAR EN 2022	Sí	Sí	Sí	Sí	Sí	Sí	Sí	Sí	No	Sí	Ascendente
Actividades	3.2. REALIZAR CAMPAÑAS ANTIDROGAS Y SOBRE ALCOHOLISMO.	'=(( CAMPAÑAS REALIZADAS PARA EL NO CONSUMO DE ALCOHOL Y DROGAS EN 2022)*100/META DE CAMPAÑAS A REALIZAR PARA EL NO CONSUMO DE ALCOHOL Y DROGAS EN 2022	Sí	Sí	Sí	Sí	Sí	Sí	Sí	Sí	No	Sí	Ascendente

**EVALUACIÓN DE CONSISTENCIA Y RESULTADOS**  
**ANEXO 5 "METAS DEL PROGRAMA"**

Nombre del Programa: Fondo de Aportaciones para el Fortalecimiento Municipal y Demarcaciones Territoriales (FORTAMUN).  
 Modalidad: I-005  
 Dependencia/Entidad: Municipio de Asientos  
 Unidad Responsable: Municipio de Asientos  
 Tipo de Evaluación: Consistencia y Resultados  
 Año de la Evaluación: 2023 (ejercicio 2022)

Nivel de objetivo	Nombre del indicador	Meta	Unidad de medida	Justificación	Orientada a impulsar el desempeño	Justificación	Factible	Justificación	Propuesta de mejora de la meta
Fin	VARIACIÓN PORCENTAJE DE MEJORA DE LA SEGURIDAD PÚBLICA EN EL MUNICIPIO DE ASIENTOS ENTRE EL AÑO 2021 Y 2022	100%	Sí	Es claro, ya que es de fácil interpretación para cualquier persona, es alcanzable ya que lo que se proyecta se cumple en tiempo y forma, es valioso y con aporte	Sí	Es claro, ya que es de fácil interpretación para cualquier persona, es alcanzable ya que lo que se proyecta se cumple en tiempo y forma, es valioso y con aporte	Sí	Es claro, ya que es de fácil interpretación para cualquier persona, es alcanzable ya que lo que se proyecta se cumple en tiempo y forma, es valioso y con aporte	Revisar constantemente los Pp para hacer las modificaciones necesarias para su mejoramiento
Propósito	PORCENTAJE DE AUMENTO EN LA SEGURIDAD PÚBLICA EN EL MUNICIPIO DE ASIENTOS	100%	Sí	Es claro, ya que es de fácil interpretación para cualquier persona, es alcanzable ya que lo que se proyecta se cumple en tiempo y forma, es valioso y con aporte	Sí	Es claro, ya que es de fácil interpretación para cualquier persona, es alcanzable ya que lo que se proyecta se cumple en tiempo y forma, es valioso y con aporte	Sí	Es claro, ya que es de fácil interpretación para cualquier persona, es alcanzable ya que lo que se proyecta se cumple en tiempo y forma, es valioso y con aporte	Revisar constantemente los Pp para hacer las modificaciones necesarias para su mejoramiento
Componente	PORCENTAJE DE INCLUSION SOCIAL	100%	Sí	Es claro, ya que es de fácil interpretación para cualquier persona, es alcanzable ya que lo que se proyecta se cumple en tiempo y forma, es valioso y con aporte	Sí	Es claro, ya que es de fácil interpretación para cualquier persona, es alcanzable ya que lo que se proyecta se cumple en tiempo y forma, es valioso y con aporte	Sí	Es claro, ya que es de fácil interpretación para cualquier persona, es alcanzable ya que lo que se proyecta se cumple en tiempo y forma, es valioso y con aporte	Revisar constantemente los Pp para hacer las modificaciones necesarias para su mejoramiento
	PROMEDIO DE POLICIAS	100%		Es claro, ya que es de fácil interpretación para	Sí	Es claro, ya que es de fácil interpretación para	Sí	Es claro, ya que es de fácil interpretación para	Revisar constantemente

	EFFECTIVOS PATRULLANDO EN LAS CALLES DEL MUNICIPIO DE ASIENTOS			cualquier persona, es alcanzable ya que lo que se proyecta se cumple en tiempo y forma, es valioso y con aporte		cualquier persona, es alcanzable ya que lo que se proyecta se cumple en tiempo y forma, es valioso y con aporte		cualquier persona, es alcanzable ya que lo que se proyecta se cumple en tiempo y forma, es valioso y con aporte	los Pp para hacer las modificaciones necesarias para su mejoramiento
	VARICIÓN PORCENTUAL DE VENTA DE ALCOHOL Y DROGAS A MENORES ENTRE LOS AÑOS 2016 Y 2017	100%		Es claro, ya que es de fácil interpretación para cualquier persona, es alcanzable ya que lo que se proyecta se cumple en tiempo y forma, es valioso y con aporte	<i>Sí</i>	Es claro, ya que es de fácil interpretación para cualquier persona, es alcanzable ya que lo que se proyecta se cumple en tiempo y forma, es valioso y con aporte	<i>Sí</i>	Es claro, ya que es de fácil interpretación para cualquier persona, es alcanzable ya que lo que se proyecta se cumple en tiempo y forma, es valioso y con aporte	Revisar constantemente los Pp para hacer las modificaciones necesarias para su mejoramiento
Actividad	PORCETAJE DE GRUPOS DE VECINOS VIGILANTES CREADOS EN EL MUNICIPIO DE ASIENTOS	100%	<i>Sí</i>	Es claro, ya que es de fácil interpretación para cualquier persona, es alcanzable ya que lo que se proyecta se cumple en tiempo y forma, es valioso y con aporte	<i>Sí</i>	Es claro, ya que es de fácil interpretación para cualquier persona, es alcanzable ya que lo que se proyecta se cumple en tiempo y forma, es valioso y con aporte	<i>Sí</i>	Es claro, ya que es de fácil interpretación para cualquier persona, es alcanzable ya que lo que se proyecta se cumple en tiempo y forma, es valioso y con aporte	Revisar constantemente los Pp para hacer las modificaciones necesarias para su mejoramiento
	PROMEDIO DE ELEMENTOS RECLUTADOS POR LA SECRETARÍA DE SEGURIDAD PÚBLICA	100%	<i>Sí</i>	Es claro, ya que es de fácil interpretación para cualquier persona, es alcanzable ya que lo que se proyecta se cumple en tiempo y forma, es valioso y con aporte	<i>Sí</i>	Es claro, ya que es de fácil interpretación para cualquier persona, es alcanzable ya que lo que se proyecta se cumple en tiempo y forma, es valioso y con aporte	<i>Sí</i>	Es claro, ya que es de fácil interpretación para cualquier persona, es alcanzable ya que lo que se proyecta se cumple en tiempo y forma, es valioso y con aporte	Revisar constantemente los Pp para hacer las modificaciones necesarias para su mejoramiento
	PORCETAJE DE PERSONAS CONTRATADAS PARA SER ELEMENTOS DE LA POLICÍA MUNICIPAL	100%	<i>Sí</i>	Es claro, ya que es de fácil interpretación para cualquier persona, es alcanzable ya que lo que se proyecta se cumple en tiempo y forma, es valioso y con aporte	<i>Sí</i>	Es claro, ya que es de fácil interpretación para cualquier persona, es alcanzable ya que lo que se proyecta se cumple en tiempo y forma, es valioso y con aporte	<i>Sí</i>	Es claro, ya que es de fácil interpretación para cualquier persona, es alcanzable ya que lo que se proyecta se cumple en tiempo y forma, es valioso y con aporte	Revisar constantemente los Pp para hacer las modificaciones necesarias para su mejoramiento

	PORCENTAJE DE POLICIAS CAPACITADOS	100%	Sí	Es claro, ya que es de fácil interpretación para cualquier persona, es alcanzable ya que lo que se proyecta se cumple en tiempo y forma, es valioso y con aporte	Sí	Es claro, ya que es de fácil interpretación para cualquier persona, es alcanzable ya que lo que se proyecta se cumple en tiempo y forma, es valioso y con aporte	Sí	Es claro, ya que es de fácil interpretación para cualquier persona, es alcanzable ya que lo que se proyecta se cumple en tiempo y forma, es valioso y con aporte	Revisar constantemente los Pp para hacer las modificaciones necesarias para su mejoramiento
	PROMEDIO DE RONDINES REALIZADOS	100%	Sí	Es claro, ya que es de fácil interpretación para cualquier persona, es alcanzable ya que lo que se proyecta se cumple en tiempo y forma, es valioso y con aporte	Sí	Es claro, ya que es de fácil interpretación para cualquier persona, es alcanzable ya que lo que se proyecta se cumple en tiempo y forma, es valioso y con aporte	Sí	Es claro, ya que es de fácil interpretación para cualquier persona, es alcanzable ya que lo que se proyecta se cumple en tiempo y forma, es valioso y con aporte	Revisar constantemente los Pp para hacer las modificaciones necesarias para su mejoramiento
	PORCENTAJE CAMPAÑAS PARA FOMENTAR LOS VALORES Y LA INTEGRACIÓN FAMILIAR	100%	Sí	Es claro, ya que es de fácil interpretación para cualquier persona, es alcanzable ya que lo que se proyecta se cumple en tiempo y forma, es valioso y con aporte	Sí	Es claro, ya que es de fácil interpretación para cualquier persona, es alcanzable ya que lo que se proyecta se cumple en tiempo y forma, es valioso y con aporte	Sí	Es claro, ya que es de fácil interpretación para cualquier persona, es alcanzable ya que lo que se proyecta se cumple en tiempo y forma, es valioso y con aporte	Revisar constantemente los Pp para hacer las modificaciones necesarias para su mejoramiento
	PROMEDIO CAMPAÑAS PARA FOMENTAR EL NO CONSUMO DE DROGAS Y ALCOHOL	100%	Sí	Es claro, ya que es de fácil interpretación para cualquier persona, es alcanzable ya que lo que se proyecta se cumple en tiempo y forma, es valioso y con aporte	Sí	Es claro, ya que es de fácil interpretación para cualquier persona, es alcanzable ya que lo que se proyecta se cumple en tiempo y forma, es valioso y con aporte	Sí	Es claro, ya que es de fácil interpretación para cualquier persona, es alcanzable ya que lo que se proyecta se cumple en tiempo y forma, es valioso y con aporte	Revisar constantemente los Pp para hacer las modificaciones necesarias para su mejoramiento



**EVALUACIÓN DE CONSISTENCIA Y RESULTADOS**  
**ANEXO 6 "COMPLEMENTARIEDAD Y COINCIDENCIAS ENTRE PROGRAMAS FEDERALES Y/O ACCIONES DE DESARROLLO SOCIAL EN OTROS NIVELES DE GOBIERNO"**

Nombre del Programa: Fondo de Aportaciones para el Fortalecimiento Municipal y Demarcaciones Territoriales (FORTAMUN).  
 Modalidad: I-005  
 Dependencia/Entidad: Municipio de Asientos  
 Unidad Responsable: Municipio de Asientos  
 Tipo de Evaluación: Consistencia y Resultados  
 Año de la Evaluación: 2023 (ejercicio 2022)

Nombre del programa	Modalidad	Dependencia/ Entidad	Propósito	Población objetivo	Tipo de apoyo	Cobertura geográfica	Fuentes de información	¿Coincide con el programa evaluado?	¿Se complementa con el programa evaluado?	Justificación
FORTAMUN	505	DIRECCION DE SEGURIDAD PÚBLICA Y VIALIDAD ASIENTOS, AGUASCALIENTES	SEGURIDAD PÚBLICA	MUNICIPIO DE ASIENTOS	PAGO DE SALARIOS, MANTENIMIENTO DE VEHICULOS Y DAP	MUNICIPIO DE ASIENTOS	TESORERIA MUNICIPAL	SI	SI	FORTALECIMIENTO DE LA SEGURIDAD DEL MUNICIPIO DE ASIENTOS Y SUS HABITANTES MEDIANTE EL CORRECTO USO DEL RECURSO DEL FONDO

EVALUACIÓN DE CONSISTENCIA Y RESULTADOS  
ANEXO 7 "AVANCE DE LAS ACCIONES PARA ATENDER LOS ASPECTOS SUSCEPTIBLES DE MEJORA"

AVANCE DEL DOCUMENTO DE TRABAJO

Nombre del Programa: Fondo de Aportaciones para el Fortalecimiento Municipal y Demarcaciones Territoriales (FORTAMUN).  
 Modalidad: I-005  
 Dependencia/Entidad: Municipio de Asientos  
 Unidad Responsable: Municipio de Asientos  
 Tipo de Evaluación: Consistencia y Resultados  
 Año de la Evaluación: 2023 (ejercicio 2022)

N.º	Aspectos susceptibles de mejora	Actividades	Área responsable	Fecha compromiso del ASM		Resultados esperados	Productos y/o evidencia	Avance (%) en los tres últimos años							Identificación del documento probatorio	Observaciones
				Ciclo de inicio	Fecha de término			sep-18	mar-19	sep-19	mar-20	sep-20	mar-21	sep-21		
1	Integrar un Programa presupuestario o documento en el cual se pueda retomar la información disponible a nivel federal y sea complementada con el análisis municipal identificando la necesidad que se busca resolver con el ejercicio del fondo en su contexto municipal	Integrar un Programa presupuestario	TESORERIA	01/01/2023	31/12/2022	100%	Programa presupuestario	0%	0%	0%	80%	80%	90%	100%	Programa presupuestario	
2	<ul style="list-style-type: none"> <li>Los documentados referenciados sean retomados por el gobierno local de Asientos y sean integrados en un programa.</li> <li>Realizar el árbol de problemas y objetivos en su contexto municipal tomando como base el manual de CONEVAL.</li> </ul> Ya integrado su programa hay que considerar que en el apartado de diagnóstico se debe realizar un diagnóstico local sobre las necesidades (actuales presupuestarias) y requerimientos que presenta las áreas de enfoque (beneficiarias) para poder atender y brindar un mejor servicio a la ciudadanía.	Realizar el árbol de problemas y objetivos en su contexto municipal	TESORERIA	01/01/2023	31/12/2022	100%	árbol de problemas	0%	0%	0%	80%	80%	90%	100%	árbol de problemas	

3	Realizar la vinculación del propósito del programa con los planes y programas vigentes a nivel nacional, subnacional y local.	Realizar la vinculación del propósito del programa con los planes y programas vigentes a nivel nacional, subnacional y local	TESORERIA	01/01/2023	31/12/2022	100%	vinculación del propósito del programa con los planes y programas vigentes a nivel nacional, subnacional y local	0%	0%	0%	80%	80%	90%	100%	vinculación del propósito del programa con los planes y programas vigentes a nivel nacional, subnacional y local
4	Identificar la actualización de vinculación con los ODS y he incluirlos en su alineación dentro del Pp a nivel local	Identificar la actualización de vinculación con los ODS y he incluirlos en su alineación dentro del Pp a nivel local	TESORERIA	01/01/2023	31/12/2022	100%	actualización de vinculación con los ODS y he incluirlos en su alineación dentro del Pp a nivel local	0%	0%	0%	80%	80%	90%	100%	actualización de vinculación con los ODS y he incluirlos en su alineación dentro del Pp a nivel local
5	Incluir en el Programa la cuantificación de las poblaciones: Potencial; Objetiva y Atendida estableciendo la metodología para su selección con base a la LCF	Incluir en el Programa la cuantificación de las poblaciones: Potencial; Objetiva y Atendida	TESORERIA	01/01/2023	31/12/2022	100%	las poblaciones: Potencial; Objetiva	0%	0%	0%	80%	80%	90%	100%	las poblaciones: Potencial; Objetiva
6	•Incluir en su Programa los procedimientos para la selección y actualización de los beneficiarios en función a determinar si estos son de carácter social o no social, si se determina que son de carácter no social, Identificar las áreas (beneficiarios) que pueden ejercer los recursos provenientes del FORTAMUN de acuerdo con su destino. •Realizar e incluir en el Programa una matriz de prioridad en la que se debe de establecer el análisis y justificación de la asignación de los recursos FORTAMUN	Incluir en su Programa los procedimientos para la selección y actualización de los beneficiarios	TESORERIA	01/01/2023	31/12/2022	100%	la selección y actualización de los beneficiarios	0%	0%	0%	80%	80%	90%	100%	la selección y actualización de los beneficiarios
7	Incluir en su Pp la MIR nacional y la actualización que se realiza para llevarla a nivel local o bien su vinculación con la MIR local que incorpore al Pp del municipio	Incluir en su Pp la MIR nacional y la actualización	TESORERIA	01/01/2023	31/12/2022	100%	MIR nacional y la actualización	0%	0%	0%	80%	80%	90%	100%	MIR nacional y la actualización
8	Identificar e incluir los programas de los diferentes órdenes de gobierno que se consideren tengan alguna complementariedad o coincidencia con el objetivo del FORTAMUN o los diferentes objetivos establecidos en la LCF.	Identificar e incluir los programas de los diferentes órdenes de gobierno	TESORERIA	01/01/2023	31/12/2022	100%	diferentes objetivos establecidos en la LCF	0%	0%	0%	80%	80%	90%	100%	diferentes objetivos establecidos en la LCF

9	Integrar su Pp FORTAMUN y lo utilicen a nivel local como un instrumento de planeación, para lo cual, los operadores del programa deberán elaborar un diagrama de procesos donde se establezca el procedimiento, así como los actores y acciones a realizar para la actualización del mencionado Pp a nivel local.	Integrar su Pp FORTAMUN y lo utilicen a nivel local	TESORERIA	01/01/2023	31/12/2022	100%	diagrama de procesos donde se establezca el procedimiento	0%	0%	0%	80%	80%	90%	100%	diagrama de procesos donde se establezca el procedimiento
10	<ul style="list-style-type: none"> <li>•Incluir en su programa presupuestario las ligas de la página en donde se albergan los resultados de la presente evaluación, seguimiento a los ASM y posicionamiento Institucional. Realizar su Plan de Trabajo para Atender los ASM, en el cual se considere al menos lo siguiente:</li> <li>•Identificar, analizar y clasificar los aspectos susceptibles de mejora</li> <li>•En la elaboración del instrumento de trabajo para el seguimiento a los ASM considerar la capacidad administrativa y económica antes de comprometer una fecha de atención al mismo.</li> <li>•En la elaboración del instrumento de trabajo considerar con base al objetivo del fondo, ¿cuáles son las áreas que deben de intervenir para la atención al ASM y por qué?</li> <li>•Notificación a las áreas que deberán de participar en la atención de los ASM, así como los entregables.</li> <li>•Incluir en su programa presupuestario su Plan de Trabajo para dar solución a los ASM derivados de la presente evaluación, así como la evidencia correspondiente de su atención, o bien la liga de la página del IPLANEA en la que se dé constancia del seguimiento a los ASM, así como su evidencia correspondiente.</li> </ul>	Realizar su Plan de Trabajo para Atender los ASM	TESORERIA	01/01/2023	31/12/2022	100%	presupuestario su Plan de Trabajo para dar solución a los ASM	0%	0%	0%	80%	80%	90%	100%	presupuestario su Plan de Trabajo para dar solución a los ASM
11	Incluir dentro de su Programa Presupuestario, la contribución del programa a los objetivos del programa sectorial, especial, institucional a nivel federal, estatal o municipal según corresponda.	Programa Presupuestario, la contribución del programa	TESORERIA	01/01/2023	31/12/2022	100%	programa sectorial, especial	0%	0%	0%	80%	80%	90%	100%	programa sectorial, especial
12	Integrar dentro de su Programa Presupuestario, el proceso establecido para monitorear el desempeño del fondo	Integrar dentro de su Programa Presupuestario, el proceso establecido	TESORERIA	01/01/2023	31/12/2022	100%	monitorear el desempeño del fondo	0%	0%	0%	80%	80%	90%	100%	monitorear el desempeño del fondo

1 3	<ul style="list-style-type: none"> <li>Integre en su Programa los mecanismos identificados de carácter nacional basados principalmente en la LCF.</li> <li>Posterior al punto anterior, identificar las áreas potenciales en función aquellas que puedan ser beneficiadas dentro de la elaboración del presupuesto.</li> <li>Realizar por medio de un índice o matriz de prioridad la justificación del por qué se beneficia u otorga presupuesto a un área en comparación a las otras potenciales.</li> </ul>	Integre en su Programa los mecanismos identificados de carácter nacional	TESORERIA	01/01/2023	31/12/2022	100%	índice o matriz de prioridad	0%	0%	0%	80%	80%	90%	100%	índice o matriz de prioridad
1 4	Solicitar a las áreas potenciales de acuerdo con lo establecido en la LCF, un análisis de necesidades presupuestario e integrarlo en el Programa.	Solicitar a las áreas potenciales de acuerdo con lo establecido en la LCF	TESORERIA	01/01/2023	31/12/2022	100%	un análisis de necesidades presupuestario	0%	0%	0%	80%	80%	90%	100%	un análisis de necesidades presupuestario
1 5	Incluir en su Programa Presupuestario los procedimientos para recibir, registrar o documentación para dar trámite a las solicitudes de apoyo de las áreas potenciales, así como su diagrama de flujo del proceso.	Incluir en su Programa Presupuestario los procedimientos para recibir	TESORERIA	01/01/2023	31/12/2022	100%	solicitudes de apoyo de las áreas potenciales	0%	0%	0%	80%	80%	90%	100%	solicitudes de apoyo de las áreas potenciales
1 6	Incluir en su Programa y difundir los procedimientos de solicitudes de apoyo que establezca el municipio en función al análisis de necesidades de las áreas	Incluir en su Programa y difundir los procedimientos de solicitudes de apoyo	TESORERIA	01/01/2023	31/12/2022	100%	análisis de necesidades de las áreas	0%	0%	0%	80%	80%	90%	100%	análisis de necesidades de las áreas
1 7	Documentar en su Programa los procedimientos realizados para otorgar los apoyos a las áreas de enfoque con base a la LCF. Lo anterior puede ser presentado mediante diagrama de flujo	Documentar en su Programa los procedimientos realizados	TESORERIA	01/01/2023	31/12/2022	100%	diagrama de flujo	0%	0%	0%	80%	80%	90%	100%	diagrama de flujo
1 8	Señalar dentro de su Pp a nivel local a manera de diagrama de flujo de procesos, el mecanismo y criterios utilizados al interior de la administración para la elección de su área de enfoque beneficiada	Señalar dentro de su Pp a nivel local a manera de diagrama de flujo de procesos	TESORERIA	01/01/2023	31/12/2022	100%	diagrama de flujo	0%	0%	0%	80%	80%	90%	100%	diagrama de flujo
1 9	Documentar en su Programa los procedimientos realizados para otorgar los apoyos a las áreas de enfoque con base a la LCF. Lo anterior puede ser presentado mediante diagrama de flujo	Documentar en su Programa los procedimientos realizados	TESORERIA	01/01/2023	31/12/2022	100%	diagrama de flujo	0%	0%	0%	80%	80%	90%	100%	diagrama de flujo
2 0	Documentar en su programa los mecanismos para la entrega de apoyo contemplando los mecanismos nacionales, estatales y municipales con la actualización de los documentos necesarios al ejercicio fiscal	Documentar en su programa los mecanismos para la entrega de apoyo	TESORERIA	01/01/2023	31/12/2022	100%	actualización de los documentos necesarios al ejercicio fiscal	0%	0%	0%	80%	80%	90%	100%	actualización de los documentos necesarios al ejercicio fiscal

2 1	Señalar dentro de su Programa Presupuestario a nivel local a través de diagramas de flujo de procesos: las áreas y/o personal, actividades y acciones realizadas para la elaboración de dichos reportes trimestrales con el objetivo de tenerlo como un mecanismo documentado	Señalar dentro de su Programa Presupuestario a nivel local	TESORERIA	01/01/2023	31/12/2022	100%	reportes trimestrales con el objetivo de tenerlo como un mecanismo documentado	0%	0%	0%	80%	80%	90%	100%	reportes trimestrales con el objetivo de tenerlo como un mecanismo documentado
2 2	Incluir mecanismos de verificación y conciliación de información financiera en su Programa Presupuestario a partir de la asignación, ejercicio y transparencia de los recursos aplicados	Incluir mecanismos de verificación y conciliación de información financiera	TESORERIA	01/01/2023	31/12/2022	100%	Programa Presupuestario a partir de la asignación	0%	0%	0%	80%	80%	90%	100%	Programa Presupuestario a partir de la asignación
2 3	Incluir en su Programa Presupuestario los informes reportados por medio del SRFT, enviados al Congreso de la Unión por la SHCP	Incluir en su Programa Presupuestario los informes reportados por medio del SRFT Presupuestario los informes	TESORERIA	01/01/2023	31/12/2022	100%	Programa Presupuestario los informes	0%	0%	0%	80%	80%	90%	100%	Programa Presupuestario los informes
2 4	Incluir en su Programa Presupuestario el cumplimiento de las obligaciones derivadas del origen del recurso como lo es la información presentada mediante el SRFT.	Incluir en su Programa Presupuestario el cumplimiento de las obligaciones	TESORERIA	01/01/2023	31/12/2022	100%	información presentada mediante el SRFT	0%	0%	0%	80%	80%	90%	100%	información presentada mediante el SRFT
2 5	Solicitar a su(s) área(s) de enfoque seleccionada(s) y beneficiada(s) un posicionamiento institucional en el cual expresen de manera libre el grado de satisfacción alcanzado	institucional en el cual expresen de manera libre el grado de satisfacción alcanzado	TESORERIA	01/01/2023	31/12/2022	100%	Solicitar a su(s) área(s) de enfoque seleccionada(s) y beneficiada(s)	0%	0%	0%	80%	80%	90%	100%	Solicitar a su(s) área(s) de enfoque seleccionada(s) y beneficiada(s)
2 6	Incluir en su Programa Presupuestario a nivel local, la información que presenta para el cumplimiento del marco legal federal aplicable	Incluir en su Programa Presupuestario a nivel local	TESORERIA	01/01/2023	31/12/2022	100%	información que presenta para el cumplimiento del marco legal federal aplicable	0%	0%	0%	80%	80%	90%	100%	información que presenta para el cumplimiento del marco legal federal aplicable
2 7	Documentar, en el Programa presupuestario que integre el municipio, los resultados a nivel Fin y de Propósito del FORTAMUN a escala municipal especificando línea base	Documentar, en el Programa presupuestario que integre el municipio	TESORERIA	01/01/2023	31/12/2022	100%	resultados a nivel Fin y de Propósito del FORTAMUN a escala municipal especificando línea base	0%	0%	0%	80%	80%	90%	100%	resultados a nivel Fin y de Propósito del FORTAMUN a escala municipal especificando línea base

**AVANCE DEL DOCUMENTO INSTITUCIONAL**

Nombre del Programa: Fondo de Aportaciones para el Fortalecimiento Municipal y Demarcaciones Territoriales (FORTAMUN).  
 Modalidad: I-005  
 Dependencia/Entidad: Municipio de Asientos  
 Unidad Responsable: Municipio de Asientos  
 Tipo de Evaluación: Consistencia y Resultados  
 Año de la Evaluación: 2023 (ejercicio 2022)

N°	Aspectos susceptibles de mejora	Área coordinadora	Acciones a emprender	Área responsable	Fecha compromiso del ASM		Resultados esperados	Productos y/o evidencia	Avance (%) en los tres últimos años							Identificación del documento probatorio	Observaciones	
					Ciclo de inicio	Fecha de término			sep-18	mar-19	sep-19	mar-20	sep-20	mar-21	sep-21			

**EVALUACIÓN DE CONSISTENCIA Y RESULTADOS**  
**ANEXO 8 "RESULTADO DE LAS ACCIONES PARA ATENDER LOS ASPECTOS SUSCEPTIBLES DE MEJORA"**  
**(FORMATO LIBRE)**

Nombre del Programa: Fondo de Aportaciones para el Fortalecimiento Municipal y Demarcaciones Territoriales (FORTAMUN).  
 Modalidad: I-005  
 Dependencia/Entidad: Municipio de Asientos  
 Unidad Responsable: Municipio de Asientos  
 Tipo de Evaluación: Consistencia y Resultados  
 Año de la Evaluación: 2023 (ejercicio 2022)

Aspecto Susceptible de Mejora	Acciones emprendidas	Resultado
Integrar un Programa presupuestario o documento en el cual se pueda retomar la información disponible a nivel federal y sea complementada con el análisis municipal identificando la necesidad que se busca resolver con el ejercicio del fondo en su contexto municipal	Elaboración de programa presupuestar	
<ul style="list-style-type: none"> <li>• Los documentados referenciados sean retomados por el gobierno local de Asientos y sean integrados en un programa.</li> <li>• Realizar el árbol de problemas y objetivos en su contexto municipal tomando como base el manual de CONEVAL.</li> </ul> Ya integrado su programa hay que considerar que en el apartado de diagnóstico se debe realizar un diagnóstico local sobre las necesidades (actuales presupuestarias) y requerimientos que presenta las áreas de enfoque (beneficiarias) para poder atender y brindar un mejor servicio a la ciudadanía.	Elaboración de árbol de problemas y objetivos	
Realizar la vinculación del propósito del programa con los planes y programas vigentes a nivel nacional, subnacional y local.	vinculación del propósito del programa con los planes y programas vigentes a nivel nacional, subnacional y local	
Identificar la actualización de vinculación con los ODS y he incluirlos en su alineación dentro del Pp a nivel local	Identificar la actualización de vinculación con los ODS y he incluirlos en su alineación dentro del Pp a nivel local	
Incluir en el Programa la cuantificación de las poblaciones: Potencial; Objetivo y Atendida estableciendo la metodología para su selección con base a la LCF	cuantificación de las poblaciones: Potencial; Objetivo y Atendida	
<ul style="list-style-type: none"> <li>• Incluir en su Programa los procedimientos para la selección y actualización de los beneficiarios en función a determinar si estos son de carácter social o no social, si se determina que son de carácter no social, Identificar las áreas (beneficiarios) que pueden ejercer los recursos provenientes del FORTAMUN de acuerdo con su destino.</li> <li>• Realizar e incluir en el Programa una matriz de prioridad en la que se debe de establecer el análisis y justificación de la asignación de los recursos FORTAMUN</li> </ul>	Programa los procedimientos para la selección y actualización de los beneficiarios	
Incluir en su Pp la MIR nacional y la actualización que se realiza para llevarla a nivel local o bien su vinculación con la MIR local que incorpore al Pp del municipio	Incluir en su Pp la MIR nacional y la actualización que se realiza para llevarla a nivel local	
Identificar e incluir los programas de los diferentes órdenes de gobierno que se consideren tengan alguna complementariedad o coincidencia con el objetivo del FORTAMUN o los diferentes objetivos establecidos en la LCF.	e incluir los programas de los diferentes órdenes de gobierno que se consideren tengan alguna complementariedad o coincidencia con el objetivo del FORTAMUN	
Integrar su Pp FORTAMUN y lo utilicen a nivel local como un instrumento de planeación, para lo cual, los operadores del programa deberán elaborar un	Pp FORTAMUN y lo utilicen a nivel local como un instrumento de planeación, para lo cual, los operadores	



<p>diagrama de procesos donde se establezca el procedimiento, así como los actores y acciones a realizar para la actualización del mencionado Pp a nivel local.</p>	<p>del programa deberán elaborar un diagrama de procesos donde se establezca el procedimiento</p>	
<ul style="list-style-type: none"> <li>•Incluir en su programa presupuestario las ligas de la página en donde se albergan los resultados de la presente evaluación, seguimiento a los ASM y posicionamiento Institucional. Realizar su Plan de Trabajo para Atender los ASM, en el cual se considere al menos lo siguiente:             <ul style="list-style-type: none"> <li>•Identificar, analizar y clasificar los aspectos susceptibles de mejora</li> </ul> </li> <li>•En la elaboración del instrumento de trabajo para el seguimiento a los ASM considerar la capacidad administrativa y económica antes de comprometer una fecha de atención al mismo.</li> <li>•En la elaboración del instrumento de trabajo considerar con base al objetivo del fondo, ¿cuáles son las áreas que deben de intervenir para la atención al ASM y por qué?</li> <li>•Notificación a las áreas que deberán de participar en la atención de los ASM, así como los entregables.</li> <li>•Incluir en su programa presupuestario su Plan de Trabajo para dar solución a los ASM derivados de la presente evaluación, así como la evidencia correspondiente de su atención, o bien la liga de la página del IPLANEA en la que se dé constancia del seguimiento a los ASM, así como su evidencia correspondiente.</li> </ul>	<ul style="list-style-type: none"> <li>•Incluir en su programa presupuestario las ligas de la página en donde se albergan los resultados de la presente evaluación, seguimiento a los ASM y posicionamiento Institucional. Realizar su Plan de Trabajo para Atender los ASM, en el cual se considere al menos lo siguiente:             <ul style="list-style-type: none"> <li>•Identificar, analizar y clasificar los aspectos susceptibles de mejora</li> </ul> </li> <li>•En la elaboración del instrumento de trabajo para el seguimiento a los ASM considerar la capacidad administrativa y económica antes de comprometer una fecha de atención al mismo.</li> <li>•En la elaboración del instrumento de trabajo considerar con base al objetivo del fondo, ¿cuáles son las áreas que deben de intervenir para la atención al ASM y por qué?</li> <li>•Notificación a las áreas que deberán de participar en la atención de los ASM, así como los entregables.</li> <li>•Incluir en su programa presupuestario su Plan de Trabajo para dar solución a los ASM derivados de la presente evaluación, así como la evidencia correspondiente de su atención, o bien la liga de la página del IPLANEA en la que se dé constancia del seguimiento a los ASM, así como su evidencia correspondiente</li> </ul>	
<p>Incluir dentro de su Programa Presupuestario, la contribución del programa a los objetivos del programa sectorial, especial, institucional a nivel federal, estatal o municipal según corresponda.</p>	<p>Incluir dentro de su Programa Presupuestario, la contribución del programa a los objetivos del programa sectorial, especial, institucional a nivel federal, estatal o municipal según corresponda</p>	
<p>Integrar dentro de su Programa Presupuestario, el proceso establecido para monitorear el desempeño del fondo</p>	<p>Integrar dentro de su Programa Presupuestario, el proceso establecido para monitorear el desempeño del fondo</p>	
<ul style="list-style-type: none"> <li>•Integre en su Programa los mecanismos identificados de carácter nacional basados principalmente en la LCF.</li> <li>•Posterior al punto anterior, identificar las áreas potenciales en función aquellas que puedan ser beneficiadas dentro de la elaboración del presupuesto.</li> <li>•Realizar por medio de un índice o matriz de prioridad la justificación del por qué se beneficia u otorga presupuesto a un área en comparación a las otras potenciales.</li> </ul>	<ul style="list-style-type: none"> <li>•Integre en su Programa los mecanismos identificados de carácter nacional basados principalmente en la LCF.</li> <li>•Posterior al punto anterior, identificar las áreas potenciales en función aquellas que puedan ser beneficiadas dentro de la elaboración del presupuesto.</li> <li>•Realizar por medio de un índice o matriz de prioridad la justificación del por qué se beneficia u otorga presupuesto a un área en comparación a las otras potenciales.</li> </ul>	
<p>Incluir en su Programa Presupuestario los procedimientos para recibir, registrar o documentación para dar trámite a las solicitudes de apoyo de las áreas potenciales, así como su diagrama de flujo del proceso.</p>	<p>Incluir en su Programa Presupuestario los procedimientos para recibir, registrar o documentación para dar trámite a las solicitudes de apoyo de las áreas potenciales, así como su diagrama de flujo del proceso.</p>	
<p>Incluir en su Programa y difundir los procedimientos de solicitudes de apoyo que establezca el municipio en función al análisis de necesidades de las áreas</p>	<p>Incluir en su Programa y difundir los procedimientos de solicitudes de apoyo que establezca el municipio en función al análisis de necesidades de las áreas</p>	
<p>Documentar en su Programa los procedimientos realizados para otorgar los apoyos a las áreas de enfoque con base a la LCF. Lo anterior puede ser presentado mediante diagrama de flujo</p>	<p>Documentar en su Programa los procedimientos realizados para otorgar los apoyos a las áreas de enfoque con base a la LCF. Lo anterior puede ser presentado mediante diagrama de flujo</p>	
<p>Señalar dentro de su Pp a nivel local a manera de diagrama de flujo de procesos, el mecanismo y criterios utilizados al interior de la administración para la elección de su área de enfoque beneficiada</p>	<p>Señalar dentro de su Pp a nivel local a manera de diagrama de flujo de procesos, el mecanismo y criterios utilizados al interior de la administración para la elección de su área de enfoque beneficiada</p>	
<p>Documentar en su Programa los procedimientos realizados para otorgar los apoyos a las áreas de</p>	<p>Documentar en su Programa los procedimientos realizados para otorgar los apoyos a las áreas de</p>	

enfoque con base a la LCF. Lo anterior puede ser presentado mediante diagrama de flujo	enfoque con base a la LCF. Lo anterior puede ser presentado mediante diagrama de flujo	
Documentar en su programa los mecanismos para la entrega de apoyo contemplando los mecanismos nacionales, estatales y municipales con la actualización de los documentos necesarios al ejercicio fiscal	Documentar en su programa los mecanismos para la entrega de apoyo contemplando los mecanismos nacionales, estatales y municipales con la actualización de los documentos necesarios al ejercicio fiscal	
Señalar dentro de su Programa Presupuestario a nivel local a través de diagramas de flujo de procesos: las áreas y/o personal, actividades y acciones realizadas para la elaboración de dichos reportes trimestrales con el objetivo de tenerlo como un mecanismo documentado	Señalar dentro de su Programa Presupuestario a nivel local a través de diagramas de flujo de procesos: las áreas y/o personal, actividades y acciones realizadas para la elaboración de dichos reportes trimestrales con el objetivo de tenerlo como un mecanismo documentado	
Incluir mecanismos de verificación y conciliación de información financiera en su Programa Presupuestario a partir de la asignación, ejercicio y transparencia de los recursos aplicados	Incluir mecanismos de verificación y conciliación de información financiera en su Programa Presupuestario a partir de la asignación, ejercicio y transparencia de los recursos aplicados	
Incluir en su Programa Presupuestario los informes reportados por medio del SRFT, enviados al Congreso de la Unión por la SHCP	Incluir en su Programa Presupuestario los informes reportados por medio del SRFT, enviados al Congreso de la Unión por la SHCP	
Incluir en su Programa Presupuestario el cumplimiento de las obligaciones derivadas del origen del recurso como lo es la información presentada mediante el SRFT.	Incluir en su Programa Presupuestario el cumplimiento de las obligaciones derivadas del origen del recurso como lo es la información presentada mediante el SRFT.	
Solicitar a su(s) área(s) de enfoque seleccionada(s) y beneficiada(s) un posicionamiento institucional en el cual expresen de manera libre el grado de satisfacción alcanzado	Solicitar a su(s) área(s) de enfoque seleccionada(s) y beneficiada(s) un posicionamiento institucional en el cual expresen de manera libre el grado de satisfacción alcanzado	
Incluir en su Programa Presupuestario a nivel local, la información que presenta para el cumplimiento del marco legal federal aplicable	Incluir en su Programa Presupuestario a nivel local, la información que presenta para el cumplimiento del marco legal federal aplicable	
Documentar, en el Programa presupuestario que integre el municipio, los resultados a nivel Fin y de Propósito del FORTAMUN a escala municipal especificando línea base	Documentar, en el Programa presupuestario que integre el municipio, los resultados a nivel Fin y de Propósito del FORTAMUN a escala municipal especificando línea base	

**EVALUACIÓN DE CONSISTENCIA Y RESULTADOS**  
**ANEXO 9 "ANÁLISIS DE RECOMENDACIONES NO ATENDIDAS DERIVADAS DE EVALUACIONES EXTERNAS"**  
**(FORMATO LIBRE)**

Nombre del Programa: Fondo de Aportaciones para el Fortalecimiento Municipal y Demarcaciones Territoriales (FORTAMUN).  
 Modalidad: I -005  
 Dependencia/Entidad: Municipio de Asientos  
 Unidad Responsable: Municipio de Asientos  
 Tipo de Evaluación: Consistencia y Resultados  
 Año de la Evaluación: 2023 (ejercicio 2022)

ASM no atendido Ciclo 2020-2021	Temporalidad	Justificación/Evidencia
ASM no atendido Ciclo 2019-2020	Temporalidad	Justificación/Evidencia
ASM no atendido Ciclo 2018-2019	Temporalidad	Justificación/Evidencia
ASM no atendido Ciclo 2017-2018	Temporalidad	Justificación/Evidencia

**EVALUACIÓN DE CONSISTENCIA Y RESULTADOS**  
**ANEXO 10 "EVOLUCIÓN DE LA COBERTURA"**

Nombre del Programa: Fondo de Aportaciones para el Fortalecimiento Municipal y Demarcaciones Territoriales (FORTAMUN).  
 Modalidad: I-005  
 Dependencia/Entidad: Municipio de Asientos  
 Unidad Responsable: Municipio de Asientos  
 Tipo de Evaluación: Consistencia y Resultados  
 Año de la Evaluación: 2023 (ejercicio 2022)

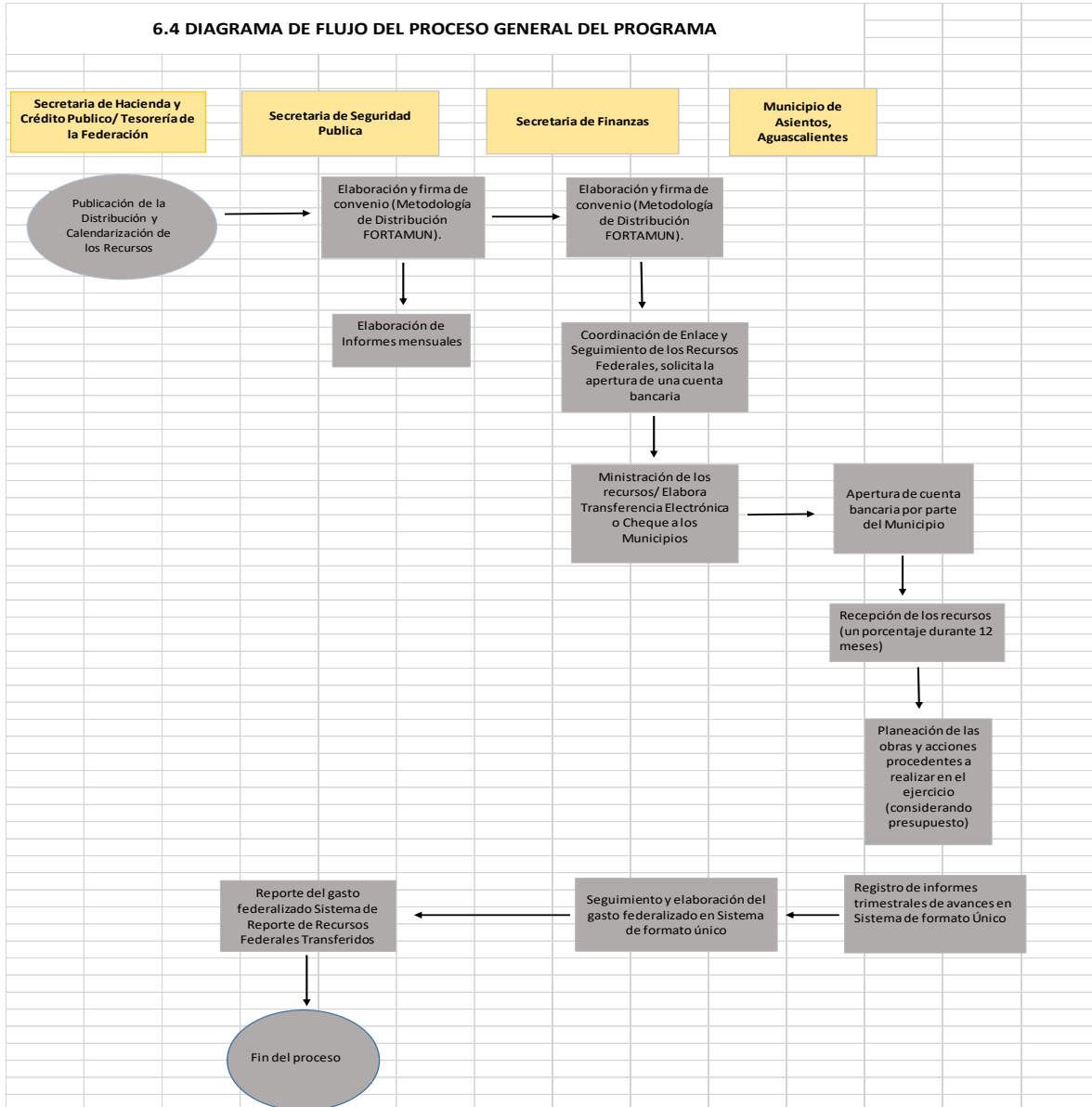
Tipo de Población	Unidad de Medida	Año 1	Año 2	Año 2020	Año 2021	2022
<b>P. Potencial</b>	Habitantes	46,384	46,384	46,384	46,384	51,536
<b>P. Objetivo</b>	Habitantes	46,384	46,384	46,384	46,384	51,536
<b>P. Atendida</b>	Habitantes	46,384	46,384	46,384	46,384	51,536
<b><math>\frac{P.A. \times 100}{P.O.}</math></b>	100%	100%	100%	100%	100%	100%

**EVALUACIÓN DE CONSISTENCIA Y RESULTADOS**  
**ANEXO 11 "INFORMACIÓN DE LA POBLACIÓN ATENDIDA"**

Nombre del Programa: Fondo de Aportaciones para el Fortalecimiento Municipal y Demarcaciones Territoriales (FORTAMUN).  
 Modalidad: I-005  
 Dependencia/Entidad: Municipio de Asientos  
 Unidad Responsable: Municipio de Asientos  
 Tipo de Evaluación: Consistencia y Resultados  
 Año de la Evaluación: 2023 (ejercicio 2022)

Clave Estado	Nombre Estado	Clave Municipio	Nombre Municipio	Clave Localidad	Nombre Localidad	Total	Mujeres	Hombres	Infantes 0 - 5 años y 11 meses	Niñas y niños 6 - 12 años y 11 meses	Adolescentes 13 - 17 años y 11 meses	Jóvenes 18 - 29 años y 11 meses	Adultos 30 - 64 años y 11 meses	Adultos mayores > 65 años	Indígenas	No indígenas	Personas con discapacidad
	AGUASCALIENTES	002	ASIENTOS	002	ASIENTOS	<b>51,536</b>	51%	49%	5,421	5,473	10,655	8,489	16,777	13,210	13	51,523	3,290

EVALUACIÓN DE CONSISTENCIA Y RESULTADOS  
ANEXO 12 "DIAGRAMAS DE FLUJO DE LOS COMPONENTES Y PROCESOS CLAVES"



EVALUACIÓN DE CONSISTENCIA Y RESULTADOS  
ANEXO 13 "GASTOS DESGLOSADOS DEL PROGRAMA Y CRITERIOS DE CLASIFICACIÓN"

Capítulos de gasto	Concepto		Total	Categoría
1000: Servicios personales	1100	REMUNERACIONES AL PERSONAL DE CARÁCTER PERMANENTE	16,677,015.63	
	1200	REMUNERACIONES AL PERSONAL DE CARÁCTER TRANSITORIO		
	1300	REMUNERACIONES ADICIONALES Y ESPECIALES	3,988,687.04	
	1400	SEGURIDAD SOCIAL	1,133,311.45	
	1500	OTRAS PRESTACIONES SOCIALES Y ECONÓMICAS	2,700,611.12	
	1600	PREVENIONES		
	1700	PAGO DE ESTÍMULOS A SERVIDORES PÚBLICOS		
	Subtotal de capítulo 1000			24,499,625.24
2000: Materiales y suministros	2100	MATERIALES DE ADMINISTRACIÓN, EMISIÓN DE DOCUMENTOS Y ARTÍCULOS OFICIALES	64,058.04	
	2200	ALIMENTOS Y UTENSILIOS		
	2300	MATERIAS PRIMAS Y MATERIALES DE PRODUCCIÓN Y COMERCIALIZACIÓN		
	2400	MATERIALES Y ARTÍCULOS DE CONSTRUCCIÓN Y DE REPARACIÓN	238,000.00	
	2500	PRODUCTOS QUÍMICOS, FARMACÉUTICOS Y DE LABORATORIO		
	2600	COMBUSTIBLES, LUBRICANTES Y ADITIVOS	5,607,407.90	
	2700	VESTUARIO, BLANCOS, PRENDAS DE PROTECCIÓN Y ARTÍCULOS DEPORTIVOS	245,154.40	
	2800	MATERIALES Y SUMINISTROS PARA SEGURIDAD		
	2900	HERRAMIENTAS, REFACCIONES Y ACCESORIOS MENORES	246,349.14	
Subtotal de capítulo 2000			6,400,969.48	
3000: Servicios generales	3100	SERVICIOS BÁSICOS	1,861,106.32	
	3200	SERVICIOS DE ARRENDAMIENTO		
	3300	SERVICIOS PROFESIONALES, CIENTÍFICOS, TÉCNICOS Y OTROS SERVICIOS	426,550.56	
	3400	SERVICIOS FINANCIEROS, BANCARIOS Y COMERCIALES	466,536.68	
	3500	SERVICIOS DE INSTALACIÓN, REPARACIÓN, MANTENIMIENTO Y CONSERVACIÓN	1,916,688.60	
	3600	SERVICIOS DE COMUNICACIÓN SOCIAL Y PUBLICIDAD		
	3700	SERVICIOS DE TRASLADO Y VIÁTICOS	22,000.00	
	3800	SERVICIOS OFICIALES	32,393.30	
	3900	OTROS SERVICIOS GENERALES	1,230,499.00	
Subtotal de capítulo 3000			5,955,774.46	
4000: Transferencias, asignaciones, subsidios y otras ayudas	4100	TRANSFERENCIAS INTERNAS Y ASIGNACIONES AL SECTOR PÚBLICO		
	4200	TRANSFERENCIAS AL RESTO DEL SECTOR PÚBLICO		
	4300	SUBSIDIOS Y SUBVENCIONES	480,905.50	
	4400	AYUDAS SOCIALES		
	4500	PENSIONES Y JUBILACIONES		
	4600	TRANSFERENCIAS A FIDEICOMISOS, MANDATOS Y OTROS ANÁLOGOS		
	4700	TRANSFERENCIAS A LA SEGURIDAD SOCIAL		
	4800	DONATIVOS		
	4900	TRANSFERENCIAS AL EXTERIOR		
Subtotal de capítulo 4000			480,905.50	
5000: Bienes muebles e inmuebles	5100	MOBILIARIO Y EQUIPO DE ADMINISTRACIÓN		
	5200	MOBILIARIO Y EQUIPO EDUCACIONAL Y RECREATIVO		
	5300	EQUIPO E INSTRUMENTAL MÉDICO Y DE LABORATORIO		
	5400	VEHÍCULOS Y EQUIPO DE TRANSPORTE	1,609,800.00	
	5500	EQUIPO DE DEFENSA Y SEGURIDAD		
	5600	MAQUINARIA, OTROS EQUIPOS Y HERRAMIENTAS	34,199.32	
	5700	ACTIVOS BIOLÓGICOS		
	5800	BIENES INMUEBLES		
	5900	ACTIVOS INTANGIBLES		
Subtotal de capítulo 5000			1,643,999.32	
6000: Obras públicas	6100	OBRA PÚBLICA EN BIENES DE DOMINIO PÚBLICO		
	6200	OBRA PÚBLICA EN BIENES PROPIOS		
	6300	PROYECTOS PRODUCTIVOS Y ACCIONES DE FOMENTO		
Subtotal capítulo 6000				
Elija por renglón el concepto de gasto del catálogo que despliega en la columna con el mismo nombre. en caso de que una partida no aplique elegir la opción "no aplica".				
Categoría	Quantificación	Metodología y criterios para clasificar cada concepto de gasto		
Gastos de operación directos	37,337,274.68	techo financiero del FORTAMUN 2022 asignado al Gobierno Municipal de Asientos, conforme a lo indicado en el art. 33 de la LCF		
Gastos de operación indirectos				
Gastos en mantenimiento				
Gastos en capital	1,643,999.32	Inversión en Bienes muebles e inmuebles , conforme a los lineamientos del FORTAMUN 2022		
<b>Gasto total</b>	<b>38,981,274.00</b>			
Gastos unitarios				

**EVALUACIÓN DE CONSISTENCIA Y RESULTADOS**  
**ANEXO 14 "AVANCE DE LOS INDICADORES RESPECTO DE SUS METAS"**

Nombre del Programa: Fondo de Aportaciones para el Fortalecimiento Municipal y Demarcaciones Territoriales (FORTAMUN).  
 Modalidad: I-005  
 Dependencia/Entidad: Municipio de Asientos  
 Unidad Responsable: Municipio de Asientos  
 Tipo de Evaluación: Consistencia y Resultados  
 Año de la Evaluación: 2023 (ejercicio 2022)

Nivel de Objetivo	Nombre del Indicador	Frecuencia de Medición	Meta (Año evaluado)	Valor alcanzado (Año evaluado)	Avance (%)	Justificación
Fin						
Propósito						
Componentes						
Actividades						



EVALUACIÓN DE CONSISTENCIA Y RESULTADOS  
ANEXO 15 "INSTRUMENTOS DE MEDICIÓN DEL GRADO DE SATISFACCIÓN DE LA POBLACIÓN ATENDIDA"



**DIRECCION DE SEGURIDAD PÚBLICA Y VIALIDAD**

1.- ¿La información que recibió sobre el programa de vecino vigilante le fue de utilidad?

SI NO

2.- ¿Percibe que si ha mejorado las condiciones de seguridad a raíz de la instalación del programa vecino vigilante?

SI NO

3.- ¿Se ha notado ha notado más la presencia de los Elementos de Seguridad Pública?

SI NO

4.- ¿Qué acciones ha tomado usted para evitar ser víctima de u delito?

---

---

---

5.- ¿Sugerencias para mejorar el programa de vecino vigilante?

---

---

---

DIRECCION DE SEGURIDAD PÚBLICA Y VIALIDAD  
TEL 496 96 7 40 08



**DIRECCION DE SEGURIDAD PÚBLICA Y VIALIDAD**

1.- ¿Cuál delito es el más frecuente en tu comunidad?

2.- ¿Has sido víctima de algún delito?

SI                      NO

3.- ¿Tiene algún sospechoso?

4.- ¿Lugar dónde suceden los delitos?

5.- ¿A qué hora es cuando suceden?

6.- ¿Existe alguna pandilla?

7.- ¿Se conoce al líder o quienes están dentro de la pandilla?

8.- ¿Dónde se reúnen?

9.- ¿Qué luminarias están fundidas o no funcionan?

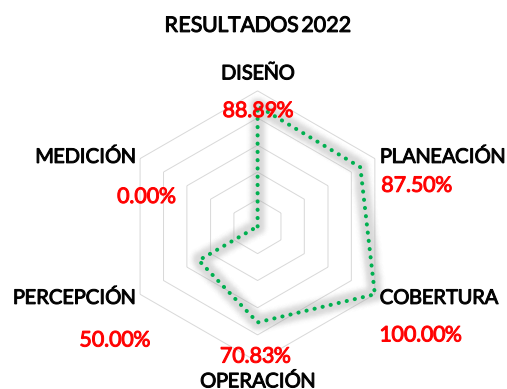
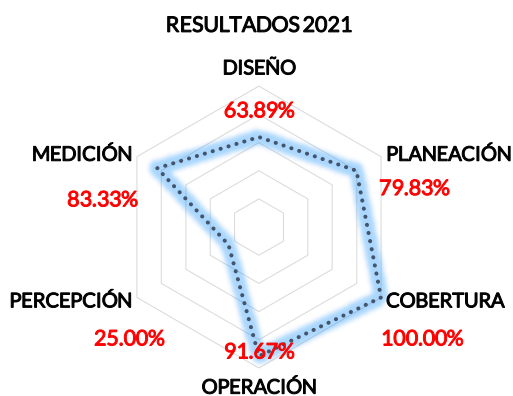
10.- ¿Nombre de la calle en que ubica?

**DIRECCION DE SEGURIDAD PÚBLICA Y VIALIDAD**  
**TEL 496 96 7 40 08**

EVALUACIÓN DE CONSISTENCIA Y RESULTADOS  
ANEXO 16 "COMPARACIÓN CON LOS RESULTADOS DE LA EVALUACIÓN DE CONSISTENCIA Y RESULTADOS ANTERIOR"

COMPARACIÓN CON LOS RESULTADOS DE LA EVALUACIÓN DE CONSISTENCIA Y RESULTADOS  
DE LOS EJERCICIOS FISCALES 2021 Y 2022

Temas Evaluados	Evaluación 2022 (Ejercicio Fiscal 2021)	Evaluación 2023 (Ejercicio Fiscal 2022)	Comportamiento
Diseño	63.89%	88.89%	Ascendente
Planeación	79.83%	87.50%	Ascendente
Cobertura	100.00%	100.00%	Se mantiene
Operación	91.67%	70.83%	Descendente
Percepción	25.00%	50.00%	Ascendente
Medición	83.33%	0.00%	Descendente
<b>Global</b>	<b>77.34%</b>	<b>68.38%</b>	<b>Descendente</b>



En lo que corresponde a la comparación del avance mostrado en los ejercicios fiscales 2021 y 2022 de la Evaluación de Consistencia y Resultados del FORTAMUN, éste registró un comportamiento descendente en la evaluación.